

**Vielen Dank für Ihren Kauf**  
**Hotline: +49 172 2138389**



### 5.1 Montage mit Gummitüllen

Nun beginnend von oben in die richtigen Löcher der Türe leicht einstecken. Erst in die Folie, dann in die Türe. Beginnt die Dichtschnur, den Schutzstreifen das Stück abziehen dass gerade angebracht wird. Passt alles Tüllen richtig eindrücken und Folie leicht auf den die Dichtschnur drücken



**5.2 Montage mit den Klammern an der Türverkleidung:** alle Klammern überprüfen und ggfl. mit einer Kombizange zurecht rücken. Folie vorsichtig über die Klammern ziehen. Dichtschnur an der Türe anbringen (siehe 4)

Schutzstreifen der Dichtschnur entfernen und die Verkleidung anbringen und leicht andrücken.

**Empfehlung:** unten beginnen

Die mitgelieferten Innensechskantschrauben ersetzen die fummeligen Schlitzschrauben. Mit flachem Inbus (nicht Kugelkopf) oder noch besser Schraubendreher mit Inbusaufsatz einsetzen. Speziell beim Türöffner fallen die Schlitzschrauben „gerne“ in die Türe. (einfach nur leichtere Montage)



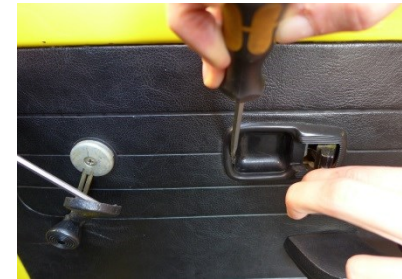
### Lieferumfang:

Cabrio	Limousine
4 Folien	2 Folien
6 Schrauben	4 Schrauben
4 St. Dichtung	2 St. Dichtung

### Hinweis/Tip:

Vor Beginn bitte überprüfen, ob es sich um die richtige Folie zu Ihrer Tür handelt. Oft sind Türen getauscht worden und passen nicht unbedingt zum Baujahr

**Auspacken:** Die Haftdichtschnur ist in Folie eingepackt, damit diese nicht an der Verpackung klebt. Bitte die Verpackungsfolie erst beim Einbau **vorsichtig** entfernen. Das Schutzband sitzt sehr leicht drauf. Die Dichtschnur klebt sofort aneinander. Nicht aufeinander legen. Sollte sie doch Verkleben mit Schere oder Cutter schneiden. **Nicht ziehen**



**1. Plastiküberzug** an der Fensterkurbel abheben. . **Plastikschale** unter dem Türöffner entfernen. Schrauben entfernen. Kurbel und Öffnerahmen entfernen.



**2. Türverkleidung** entfernen. Meist kommt man an einer Stelle gut rein. Durch den Bezug kann man die Klammern fühlen. Einen Plastik-Montagehebel benutzen. Immer möglichst nah an der Klammer hebeln



**3. Tüllen entfernen.** Mit einem Schlitzschraubendreher die Kante nach innen drücken und die Tülle durch schieben. Unten einen Lappen in die Türe legen. Erleichtert das Entnehmen der runter gefallenen Tüllen.



**4. Dichthaftschnur mit dem Schutzstreifen einsetzen:**

**Limousine:** knapp an der unteren Kante entlang andrücken zwischen den Löchern für die Tüllen und nah an den Löchern für den Ablauf.

Die Ablauflöcher nicht verkleben



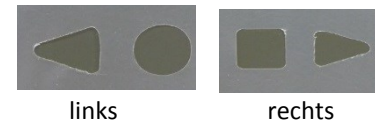
**Schutzstreifen noch nicht entfernen. An den Enden ca. 3-5 cm nach vorne knicken als „Abstandshalter“ damit die Folie nicht an die Dichtschnur kommt**



**Cabrio:** Alte Reste entfernen mit einem Kunststoffspachtel oder vorsichtig mit einem Schraubendreher. Dichtschnur in die dafür vorhandene Nut vorne „V“ und hinten „H“ andrücken. Es muß nicht „blitz-blank“ sein. Die neue Dichtung haftet auf den Resten



**Schutzstreifen noch nicht entfernen. An den Enden ca. 3-5 cm nach vorne knicken als „Abstandshalter“ damit die Folie nicht an die Dichtschnur kommt (siehe Seite vorher)**



**5. Montage mit Gummitüllen**

Jede Folie hat eine Markierung unten in der Ecke. Der Pfeil zeigt in Fahrtrichtung. Rechts: Viereck - Links: Kreis



2 Tüllen durch die Folie stecken und In die passenden Türlöcher stecken. Noch nicht fest eindrücken. Leicht rein. So kann man immer noch einfach korrigieren kann falls etwas vergessen wurde oder nicht passt. Alte Tüllen vor dem Einbau mit Kriechöl (WD40 o.ä.) leicht ölen.