

# Einbauanleitung T2b



Nun die Tüllen fest eindrücken. Die Folie auf der Dichthaftschnur andrücken. Bei den langen Stücken von der Mitte nach außen streichen



Die Schrauben dienen als Ersatz für die fummeligen Schlitzschrauben. Mit einem flachen Inbus (nicht Kugel) oder Schraubendreher mit Innensechskant-aufsatz einfach einschrauben

## Lieferumfang:

Bus T2b  
2 Folien  
2 Rollen Dichtschnur  
4 Schrauben

## Hinweis/Tip:

Das einzige benötigte Werkzeug für den Einbau der Folie ist eine Schere um die Dichtschnur auf Länge zu schneiden. Sollte die ungewollt ankleben immer schneiden- nicht ziehen.

**Auspacken:** Die Haftdichtschnur ist in Kreppband eingepackt, damit diese nicht an der Verpackung klebt. Bitte Kreppband erst beim Einbau **vorsichtig** entfernen. Das Schutzband sitzt sehr leicht drauf. Die Dichtschnur klebt sofort aneinander. Nicht aufeinander legen. Sollte sie doch verkleben mit Schere oder Cutter schneiden. **Nicht ziehen**

## BITTE DIE ANLEITUNG VOR MONTAGEBEGINN KOMPLETT DURCHLESEN



## Zuschneiden der Dichthaftschnur:

es werden pro Türe je 3 Stücke benötigt. Jede Rolle ist für eine Türe. Unbedingt das Schutzpapier bis zum Anbringen drauf lassen.

A – 114 cm  
B – 43 cm  
C – 74 cm

Am Besten die bis zum Einbau die Stücke wieder zusammenrollen

## Hinweis/Tip

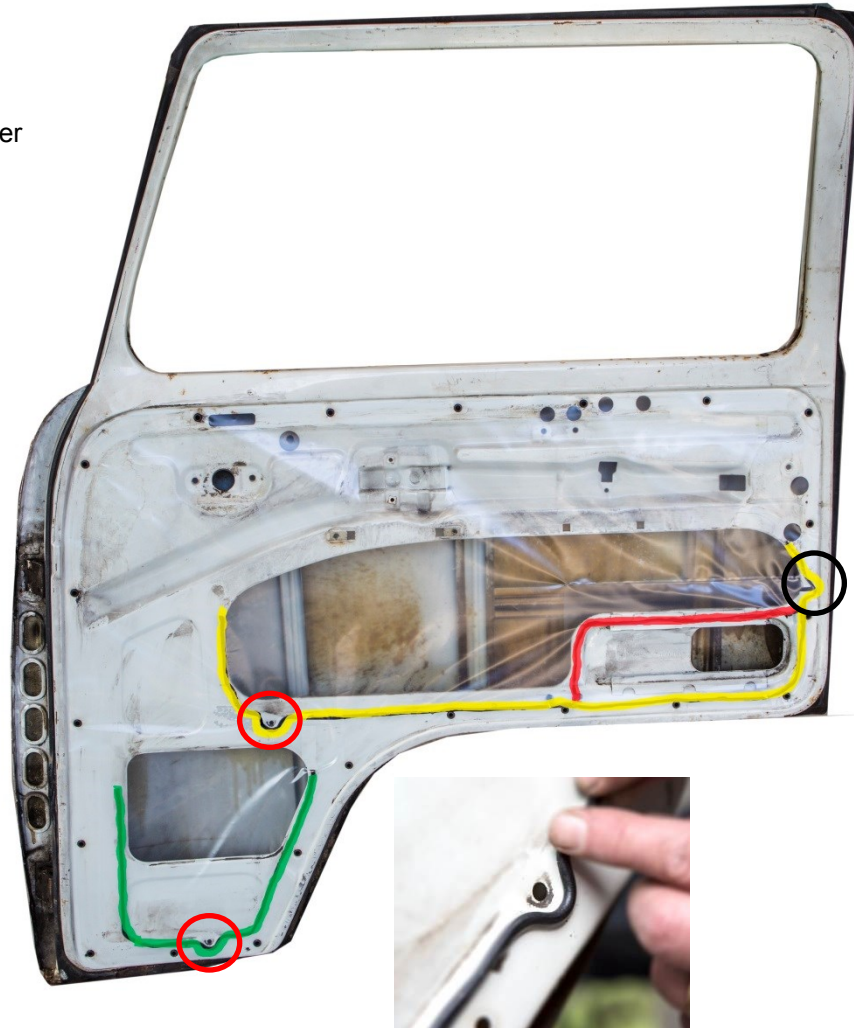
Die Gummitüllen vor dem Einbau mit WD40 oder ähnlich einsprühen. Tüllen in eine Tüte einsprühen und durchkneten. Nicht ertränken

Nun die Stücke entsprechend der Anleitung anbringen und leicht andrücken. Überschüssige Länge mit der Schere abschneiden. (siehe nächste Seite)

# Einbau der Türinnenfolien bei VW Bus T2b

Die Dichthaftschnur auf die Türe aufbringen. Locker andrücken. Soweit wie möglich von den Löchern für die Tüllen entfernt. Der Untergrund muß fettfrei sein.

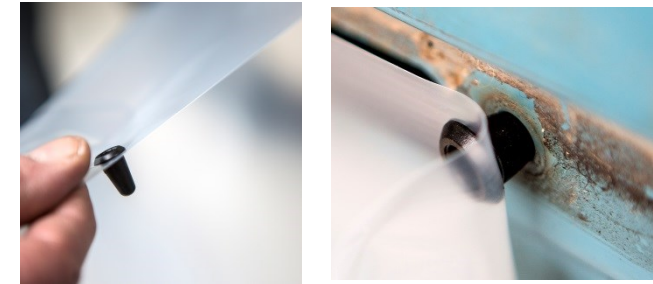
**A** = 114 cm  
**B** = 43 cm  
**C** = 74 cm



Vom Papier der Schnur 2 Winkel knicken und unten auf die Schnur drücken als Abstandhalter, damit die Folie nicht direkt Kontakt bekommt und ungewollt verklebt

## UNBEDINGT

Wasserabläuföcher beachten. Schnur mit Abstand um das Loch legen. Beim späteren andrücken wird die Schnur breiter



2 Gummitüllen oben durch die Folie stecken und oben leicht in die Tür drücken. Immer erst durch die Folie. Noch nicht komplett eindringen. Nun von oben nach unten immer gegenüberliegend die Tüllen leicht andrücken. Bei der Hälfte die Folie nach oben klappen und z.B. mit einem Magneten hoch halten damit man die Lasche einfädeln kann



Die hintere Lasche durch den Schlitz legen unten in das U-Profil in der Tür. Nun den äußeren Bereich fest machen.